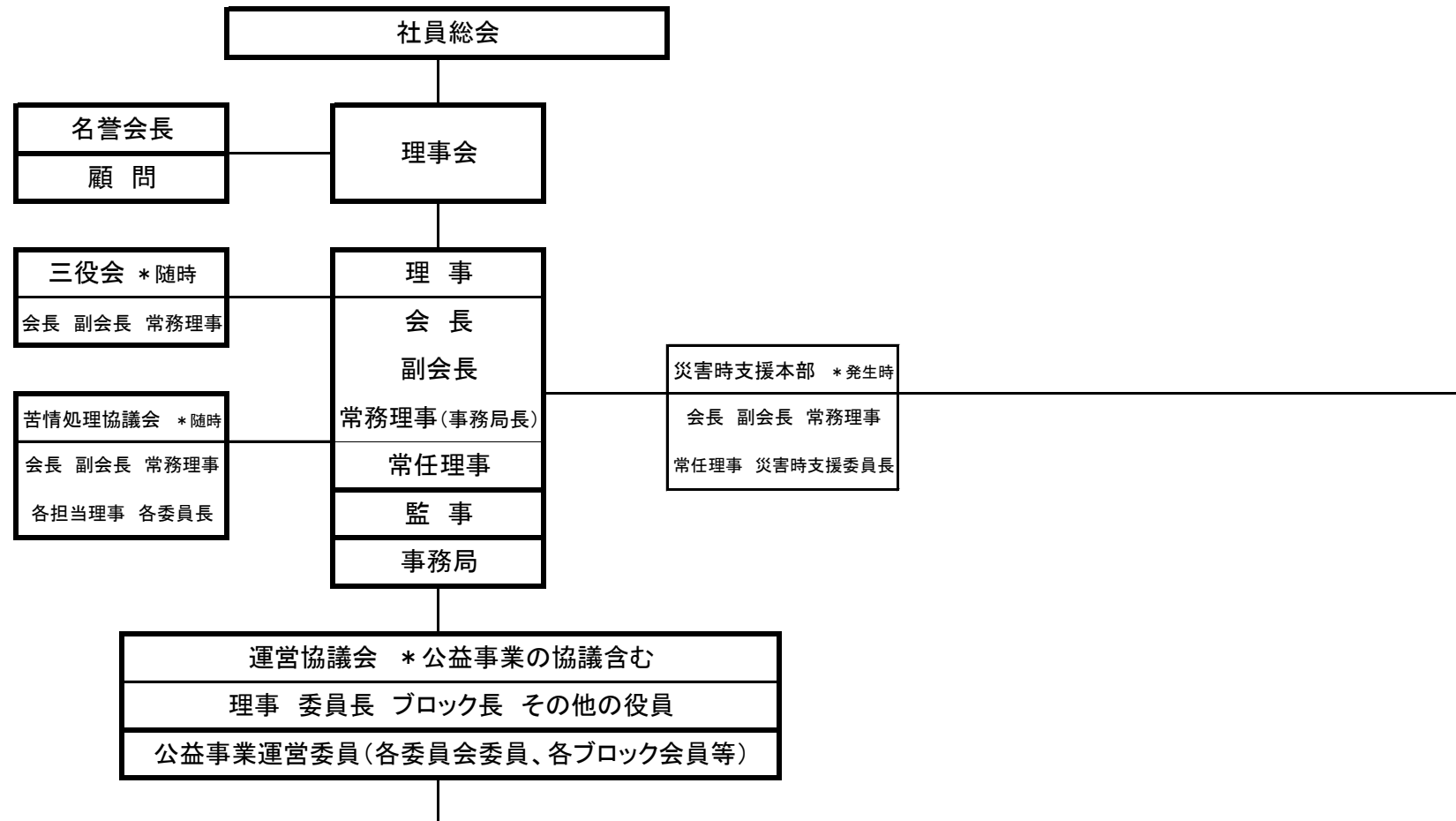


一般社団法人 熊本県社会福祉士会 組織図(2016年度)

* 2016年4月1日現在



相談事業				研修事業			広報事業		災害時支援事業
相談委員会	成年後見委員会	地域包括委員会	虐待対応委員会	研修委員会	受験対策委員会	第三者評価委員会	広報委員会	会員サービス委員会	災害時支援委員会
ひとり親家庭支援 SSW関係等	成年後見関係	地域包括関係	高齢者虐待関係 障害者虐待関係	基礎研修 各種研修関係	国家試験対策 関連試験対策	第三者評価事業	広報誌の発行 広報・啓発活動等	組織・ネットワーク強化 サービス向上等	体制整備 災害対応等
熊本市中央ブロック	熊本市東ブロック	熊本市西ブロック	熊本市南ブロック	熊本市北ブロック	荒玉・山鹿ブロック	菊池・阿蘇ブロック	上益城ブロック	宇城ブロック	天草ブロック
熊本市中央区	熊本市東区	熊本市西区	熊本市南区	熊本市北区	荒尾市、玉名市、山鹿市、 長洲町、玉東町、南関町、和水町	菊池市、合志市、阿蘇市、菊陽町、 大津町、南小国町、小国町、産山村、 高森町、南阿蘇村、西原村	益城町、嘉島町、御船町、 甲佐町、山都町	宇土市、宇城市、美里町	天草市、上天草市、苓北町
			八代ブロック	水俣・芦北ブロック	人吉・球磨ブロック				
			八代市、氷川町	水俣市、芦北町、津奈木町	人吉市、あさぎり町、錦町、 多良木町、湯前町、球磨村、 山江村、五木村、相良村、水上村				

* 市町村名順不同